

ACEITES · ESPECIALIDADES · REVESTIMIENTOS ANTICORROSIVOS · GRASAS · QUÍMICOS · ACCESORIOS



WS Industry

ESPECIALISTAS EN QUÍMICOS PARA LA INDUSTRIA

**TU MÁQUINA
A PLENO
RENDIMIENTO**

whalespray.com





Nueva planta de producción WS - 2025

- 1** *Nuevo laboratorio equipado con tecnología de vanguardia.*
- 2** *Ampliación de nuestra capacidad productiva para responder a una mayor demanda del mercado.*
- 3** *Línea de producción completamente modernizada para garantizar mayor eficiencia y calidad.*
- 4** *Ampliación de nuestras instalaciones logísticas con más del doble de espacio para almacenaje.*





Whale Spray se fundó en 2010 en Barcelona, España. Desde entonces, hemos dedicado toda nuestra pasión y recursos a la formulación, diseño y producción de productos químicos en formatos Aerosol y Granel. Todos estos años de esfuerzo continuado han resultado en +200 referencias de producto con presencia WS en más de 75 países de la mano de nuestros mayoristas y distribuidores que entre todos suman una cifra superior a 1000 puntos de venta.

Contamos con una gama completa de **lubricantes técnicos y productos químicos** para cubrir **todas y cada una** de las necesidades de la **Industria**.

Nuestro compromiso como empresa para con nuestros clientes finales y distribuidores es el de ofrecer soluciones y aportar valor, ya sea en forma de productos, así como en todas las variables que afectan a estos: calidad, precio, distribución, servicios, soporte técnico, asesoramiento, etc. Nos apasiona nuestro trabajo y queremos transmitirte toda esa motivación en forma de soluciones que cubran todas y cada una de tus necesidades industriales, de esta manera compartir contigo el resultado de tantos años de trabajo duro y que pases a formar parte del #teamWS.

En esta nueva etapa, te presentamos el catálogo **WS Industry**, en él encontrarás toda una serie de **aceites, grasas, especialidades y químicos** especialmente formulados con los más alto estándares de calidad que requiere la **industria del siglo XXI**.

Profesionales de la Industria, os invitamos a descubrir en este catálogo todo lo que nuestros productos pueden ofreceros, estamos a vuestra disposición para seguir avanzando y aportando soluciones a vuestras necesidades.

¡Bienvenidos al equipo **WS**!

Enric Orduna
Whale Spray Founder





WS Industry

Tu máquina a pleno rendimiento



whalespray.com

ÍNDICE

ACEITES	6
· Cadenas	7
· Engrase	9
· Engranajes	9
· Hidráulicos	10
· Compresores	10
· Bombas de Vacío	10
· Neumáticos	10
· Desmoldeantes	11
· Multiusos	12
· Antioxidantes	12
· Metal Working	13
· Lubricación Seca	13
ESPECIALIDADES	14
REVESTIMIENTOS ANTICORROSIVOS	16
GRASAS	18
· Multifuncional	19
· Altas Temperaturas	19
· Condiciones Extremas	20
· Alto Rendimiento	20
· Alta Velocidad y Baja Temperatura	20
· Conductoras Eléctricas	20
· Engranajes Abiertos y Cables	21
· Altas Cargas y Resistencia al Agua	21
· Extrema Adherencia y Resistencia al Agua	22
· Reductores Long Life	22
· Engrases Centralizados	22
· Pastas Antigripantes	23
QUÍMICOS	24
· Desengrasantes Evaporación Rápida	25
· Desengrasantes Evaporación Lenta	26
· Desengrasantes No Evaporables	26
· Desengrasantes Solubles en Agua	27
· Limpiadores en Espuma	27
· Eliminador de Óxido	28
· Decapante	28
· Lavamanos	28
ACCESORIOS	29
· Vendas Reparadoras	29
· Pulverizador	29
· Expositor	29

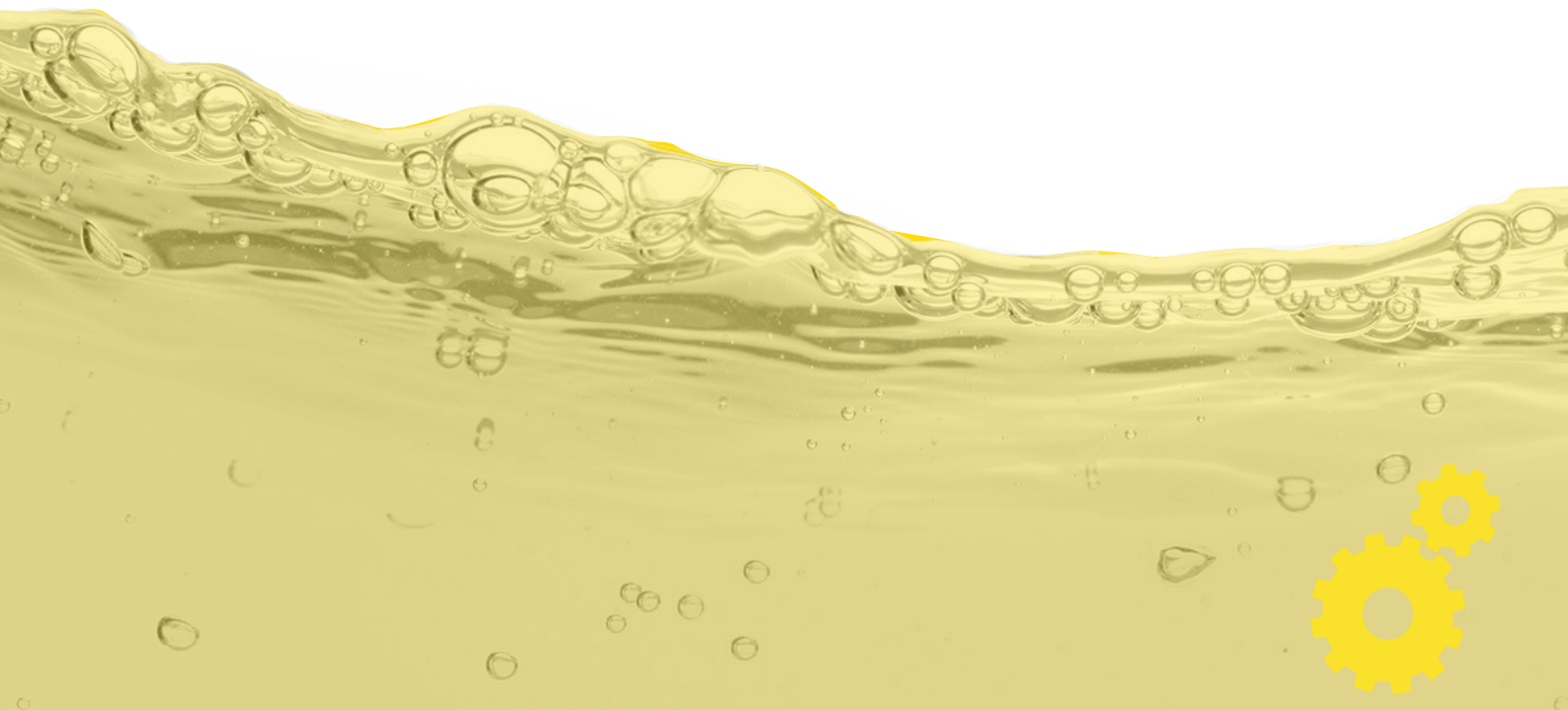


ACEITES

Los aceites lubricantes industriales son fluidos especialmente formulados para reducir la fricción y el desgaste entre piezas móviles de maquinaria y equipos utilizados en entornos industriales. Están compuestos por una base lubricante (mineral, sintética o vegetal) y un paquete de aditivos que mejoran sus propiedades, como resistencia a la oxidación, protección anticorrosiva, estabilidad térmica y capacidad para soportar altas cargas.

Su función principal es lubricar, pero también cumplen múltiples funciones esenciales:

- ✓ **Reducir la fricción y el desgaste**, prolongando la vida útil de los componentes.
- ✓ **Disipar el calor**, ayudando a mantener temperaturas adecuadas de operación.
- ✓ **Proteger contra la corrosión y la oxidación**, incluso en condiciones exigentes.
- ✓ **Mantener limpios los sistemas**, arrastrando partículas e impurezas.
- ✓ **Sellar y proteger componentes**, evitando la entrada de contaminantes.
- ✓ **Transmitir potencia**, especialmente en sistemas hidráulicos.



Aceites

CADENAS



 12 x 400 ml 1333S1120

 5 L 1333G1111

WS 1333 S/E-06 (Aerosol) - WS 1333 G/E-06 (Granel)

Aceite Alta Temperatura + Cerámica

 **Lubrica de -30°C a 250°C**

Aceite sintético de alto rendimiento con **aditivos cerámicos E-06** que proporcionan una protección de larga duración contra la fricción, el desgaste y la corrosión. Película fina que evita la acumulación de polvo. Ideal como lubricante universal de cadenas en el mantenimiento industrial.

Libre de PFAS.



MÁXIMO RENDIMIENTO



PROTECCIÓN TOTAL



ADITIVO CERÁMICO PARA UNA MÁXIMA PROTECCIÓN



EVITA LA ACUMULACIÓN DE POLVO



MENOR DESGASTE



MAYOR DURACIÓN



WS 1330 S/15 Works

Aceite Alta Temperatura + Antifricción

 **Lubrica de -38°C a 280°C**

Aceite sintético de **alta viscosidad, ISO 460**, con aditivos antifricción **WS Works**. Ofrece unos resultados excelentes en cuanto a duración de las cadenas (hasta 5 veces más). Garantiza un bajo coeficiente de fricción, menor consumo de energía, menor desgaste, alta resistencia al agua y estabilidad a la alta temperatura.

 12 x 500 ml 1330S15W20



WS 1330 S/22

Aceite Altas Cargas + Altas Temperaturas

 **Lubrica de -10°C a 250°C**

Aceite sintético de muy alta viscosidad, **ISO 4200**, para cadenas y mecanismos sometidos a **altas cargas** y elevadas temperaturas. Ofrece una excelente estabilidad a bajas y altas temperaturas y garantiza una muy buena protección al desgaste y a la corrosión.

 12 x 400 ml 1330S2220



CADENAS



WS 1330 G

Aceite Alta Temperatura  **Lubrica de -30°C a 230°C**

Aceite 100% sintético altamente refinado para cadenas, cadenas mixtas y guías de deslizamiento que estén sometidas a altas temperaturas. Se caracteriza por una excelente estabilidad a la temperatura garantizando una alta protección al desgaste y una buena lubricación.

 5 L

ISO 100	G/11	1330G1111
ISO 150	G/12	1330G1211
ISO 220	G/13	1330G1311
ISO 320	G/14	1330G1411

 30 L

ISO 100	G/11	1330G1114
ISO 320	G/13	1330G1314
ISO 460	G/14	1330G1414



ENGRASE GENERAL



WS 1300 G

Aceite Engrase General Adhesivo

Aceite altamente refinado con aditivos especiales **slick** de gran poder filante y untuosidad. Forma una película muy adherente y de gran resistencia a la presión y al cizallamiento mecánico. Ideal para la lubricación en engrases centralizados.

 5 L

ISO 150	G/12	1300G1211
---------	------	-----------

 30 L

ISO 68	G/10	1300G1014
ISO 100	G/11	1300G1114
ISO 150	G/12	1300G1214



WS 1302 G

Aceite Especial Guías

Aceite formulado para la lubricación de guías y engrase general sin salpicadura. Con aditivos antioxidantes, filantes y EP. Excelente para guías horizontales y verticales. Su alta adherencia garantiza una perfecta lubricación en el arranque de la máquina.

 5 L

ISO 32	G/08	1302G0812
--------	------	-----------

 30 L

ISO 32	G/08	1302G0814
ISO 68	G/10	1302G1014
ISO 220	G/13	1302G1314



WS 1306 G/22

Aceite Engrase Adherencia Extrema

Aceite altamente viscoso y adherente para la lubricación de cadenas y mecanismos que se encuentran al aire libre y que están expuestos a la acción del agua fría y caliente. Soporta **muy altas cargas**.

 5 L

ISO 4600	G/22	1306G2211
----------	------	-----------

ENGRASE GENERAL



WS 1306 S/17

Lubricante Alta Adhesividad

Aceite altamente viscoso y adherente para la lubricación de cadenas y mecanismos pesados que se encuentran al aire libre y que están expuestos a la acción del agua fría y caliente. Soporta muy altas cargas.

12 x 500 ml 1306S1720

ENGRANAJES



WS 1035 G

Aceite Engranajes Alto Rendimiento

Aceite **semisintético** de alto rendimiento en engranajes industriales. Contiene un excelente paquete de aditivos antifricción **WS Works** y aditivos EP que permiten reducir el desgaste y mantener los equipos más refrigerados. Reduce el consumo de energía entre un **5-6%**.

4 x 5 L

ISO 150	G/150	1035G1213
ISO 220	G/220	1035G1313
ISO 320	G/320	1035G1413

PREVIENE EL MICRO-PITTING

5-6% DE AHORRO ENERGÉTICO

ADITIVOS WORKS ANTIFRICCIÓN



WS 1010 G

Aceite Engranajes Sintético

Lubrica -40°C a 230°C

Aceite sintético industrial para reductores, cojinetes y cadenas, con excelente estabilidad a altas temperaturas y protección al desgaste. Basado en **modernas polialfaolefinas (PAO)**. Miscible con aceites minerales. Altamente compatible con sellos y retenes.

5 L

ISO 46	G/09	1010G0914
ISO 68	G/11	1010G1114
ISO 100	G/12	1010G1214
ISO 220	G/13	1010G1314
ISO 320	G/14	1010G1414
ISO 460	G/15	1010G1514

30 L

ISO 46	G/09	1010G0914
ISO 68	G/10	1010G1014
ISO 100	G/11	1010G1114
ISO 150	G/12	1010G1214
ISO 220	G/13	1010G1314
ISO 320	G/14	1010G1414
ISO 460	G/15	1010G1514



WS 1020 G

Aceite Engranajes Alta Temperatura

Lubrica de -45°C a 190°C y puntas de 200°C

Aceite sintético de **larga duración** con base poliglicol (PAG) para la lubricación de engranajes a presiones extremas y **altas temperaturas**. Mayor conductividad térmica y mínima fluctuación de la viscosidad a distintas temperaturas. Está dotado de aditivos antioxidantes, anticorrosivos, antiespumantes y EP. No es miscible con aceites minerales ni con aceites sintéticos de otra naturaleza.

5 L

ISO 150	G/12	1020G1211
ISO 220	G/13	1020G1311
ISO 320	G/14	1020G1411
ISO 460	G/15	1020G1511

30 L

ISO 150	G/12	1020G1214
ISO 220	G/13	1020G1314

HIDRÁULICOS



WS 1100 G

Aceite Hidráulico Altas Prestaciones

Aceite hidráulico altamente refinado y microfiltrado, dotado con la aditivación adecuada para sistemas hidráulicos sujetos a grandes variaciones de temperatura y que precisen características antidesgaste, estabilidad a la oxidación y buena resistencia a la corrosión.

5 L

ISO 46	G/09	1100G0911
--------	------	-----------

25 L

ISO 46	G/09	1100G0924
--------	------	-----------

ISO 68	G/10	1100G1024
--------	------	-----------

COMPRESORES



WS 1210 G/09

Aceite Compresor Sintético

Aceite sintético "long-life" con base PAO para la lubricación de compresores rotativos a paletas y tornillo. Está formulado con aditivos antioxidantes, anticorrosivos y antidesgaste, que le confieren gran estabilidad química, larga duración y buen poder lubricante.

5 L

ISO 46	G/09	1210G0911
--------	------	-----------

BOMBAS DE VACÍO



WS 1215 G

Aceite Sintético Bombas de Vacío

Aceite sintético "long-life" con base PAO para la lubricación de bombas de vacío y soplantes. Está formulado con aditivos antioxidantes, anticorrosivos y antidesgaste, que le confieren gran estabilidad química, larga duración y un buen poder lubricante.

5 L

ISO 46	G/09	1215G0911
--------	------	-----------

ISO 68	G/10	1215G1011
--------	------	-----------

ISO 100	G/11	1215G1111
---------	------	-----------

NEUMÁTICOS



WS 1301 G

Aceite Herramientas Neumáticas

Aceite especial para la lubricación de herramientas neumáticas, incluso en condiciones severas de trabajo. Con aditivos EP, anticorrosivos y mejoradores del índice de viscosidad.

5 L

ISO 100	G/11	1301G1111
---------	------	-----------

30 L

ISO 100	G/11	1301G1114
---------	------	-----------



WS 1303 G

Aceite Circuitos Neumáticos

Aceite aditivado para circuitos neumáticos y herramientas neumáticas de baja presión. Gran tensión superficial para un mojado uniforme. Puede aplicarse mediante pulverización, baño, circulación y engrasado manual.

6 x 1 L

ISO 32	G/08	1303G0801
--------	------	-----------

5 L

ISO 22	G/07	1303G0711
--------	------	-----------

ISO 32	G/08	1303G0811
--------	------	-----------

30 L

ISO 22	G/07	1303G0714
--------	------	-----------

ISO 32	G/08	1303G0814
--------	------	-----------

DESMOLDEANTES



WS 1343 G/13

Aceite Silicona H1 Lubrica -20°C a 250°C

Aceite de silicona sintético 100% puro de alta resistencia a la temperatura, al agua y a la oxidación. Resiste agentes químicos corrosivos, no afecta a plásticos y gomas. Muy adherente y de excelentes propiedades lubricantes y desmoldeantes. Puede ser usado como aislante y antiadherente de uso general. Facilita el deslizamiento de componentes de producción.

 5 Kg

ISO 220 G/13 1343G1311

 25 Kg

ISO 220 G/13 1343G1324



WS 1343 S

Desmoldeante Silicona H1 Lubrica -20°C a 250°C

Aceite de silicona sintético, estable, de alta calidad, incoloro e inodoro. Repelente de la humedad, actúa como lubricante de superficies metálicas y no metálicas y como agente desmoldeante para todo tipo de plásticos y cauchos. Película transparente, muy fina y brillante. Facilita el deslizamiento de componentes de producción.

 12 x 500 ml

1343S0020



WS 1815 S (Aerosol) - WS 1815 G (Granel)

Desmoldeante Sin silicona 3H

Lubricante **sin silicona** formulado al 100% con **aceite vegetal**, para el caucho, los plásticos y muchos tipos de resinas. Ideal para el desmoldeo de alimentos, por ejemplo: pan, pizza, dulces, pasta, etc., para el desmoldeo en la industria del plástico y del caucho y para el mantenimiento de piezas de plástico de todo tipo.

 12 x 400 ml

1815S0020

 23 Kg

1815G0034



WS 1844 S

Desmoldeante Técnico

Recubrimiento técnico **cerámico** de película seca al tacto que ofrece unas excelentes cualidades como desmoldeante en la industria del vidrio, la extrusión y la fundición soportando temperaturas de hasta 1.200°C.

 12 x 400 ml

1844S0020



MULTIUSOS



WS INFINITY S Lubricante Multiusos

 12 x 400 ml 1844S0020

Multiusos Dieléctrico Industrial de alto rendimiento e infinitas aplicaciones gracias a su fórmula exclusiva elaborada con 10 materias primas perfectamente equilibradas. **Lubrica** las partes metálicas reduciendo la fricción y el desgaste. **Penetra** rápidamente y afloja piezas agarrotadas y oxidadas. **Protege** contra la corrosión y el óxido. Desplaza la humedad de equipos eléctricos y electrónicos. Y **limpia** la suciedad incrustada. Gracias a su válvula de 360 ° se puede utilizar en cualquier posición.



**VÁLVULA 360°
PARA APLICAR
EN CUALQUIER POSICIÓN**



**ADITIVO CERÁMICO
PARA UNA MÁXIMA
PROTECCIÓN**



**INFINITAS
APLICACIONES**



WS 1500 G Multiusos Dieléctrico Industrial

Multiusos dieléctrico que forma una fina película de aceite prácticamente invisible, de baja viscosidad y con un alto poder de penetración que atraviesa posibles capas de suciedad y corrosión. Penetra, lubrica, afloja y protege. WS 1500 G también previene el mal funcionamiento eléctrico y electrónico causado por agua, humedad, condensación o corrosión.

 5 L
ISO 5 G/03 1500G0311

 30 L
ISO 5 G/03 1500G0314

ANTIOXIDANTES



WS 1501 S (Aerosol) - WS 1501 G (Granel) Antioxidante

Aceite antioxidante que inhibe la corrosión. Desplaza y aísla de la humedad las superficies metálicas, formando una barrera de protección contra el agua y el oxígeno. **Ensayo Niebla Salina >83 horas.**

 12 x 400 ml 1501S0020

 5 L 1501G0011

 30 L 1501G0014



WS 1504 S Antioxidante Ceroso

Excelente protector anticorrosivo de superficies metálicas almacenadas bajo cubierto o a la intemperie durante períodos muy prolongados de tiempo. Película ámbar seca al tacto, firme y flexible de alta polaridad al metal. Ideal para proteger equipos durante su transporte terrestre o marítimo. **Ensayo Niebla Salina > 1.200 horas.**

 12 x 400 ml 1504S0020

METALWORKING



 12 x 400 ml **1422S0020**

WS 1422 S

Aceite de Corte Alta Precisión

Aceite semisintético de uso directo para aplicaciones de metalworking. Contiene aditivos EP y anticorrosivos. Presenta una alta polaridad a las superficies metálicas. Indicado para aceros, aceros de alta aleación e inoxidable. Exento de cloro, no se recomienda para aplicaciones en metales amarillos (cobre, bronce, latón).



WS 1422 G/11

Aceite de Corte Alta Precisión

Aceite semisintético de uso directo para aplicaciones de metalworking. Contiene aditivos EP y anticorrosivos. Presenta una alta polaridad a las superficies metálicas. Indicado para aceros, aceros de alta aleación e inoxidable. Exento de cloro, no se recomienda para aplicaciones en metales amarillos (cobre, bronce, latón).

 12 x 500 ml **1422G1120**

 4 x 5 L **1422G1113**

 25 L **1422G1124**



WS 1413 G

Taladrina Blanca

Taladrina blanca universal emulsionable en agua de alto contenido en aceite mineral. Sirve para el mecanizado de todo tipo de aceros, aluminios y metales amarillos. Alto poder anticorrosivo en concentración de >4%.

 4 x 5 L **1413G0013**

 25 L **1413G0024**

LUBRICACIÓN SECA



WS 1951 S

MOS2 Seco

Recubrimiento técnico de película seca y secado rápido formulado con **MoS2** (Disulfuro de Molibdeno) para lubricar en condiciones de cargas extremas, presiones altas y temperaturas de **hasta 450°C**. Reduce la fricción y el desgaste considerablemente.

 12 x 400 ml **1951S0020**



WS 1953 S

Grafito Seco

Recubrimiento técnico formulado con **grafito** de gran adherencia a los metales que garantiza una lubricación seca de **hasta 700°C** y que reduce de forma notoria el coeficiente de fricción.

 12 x 400 ml **1953S0020**

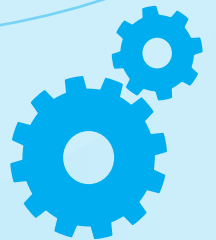


ESPECIALIDADES

Las especialidades son productos técnicos de formulación específica destinados a aplicaciones concretas de mantenimiento, reparación y asistencia técnica, que, por su formulación, no pertenecen a la familia de los aceites, grasas o químicos, sino que la complementan.

Se caracterizan por:

- ✓ **Su eficacia** en intervenciones puntuales.
- ✓ **Su acción precisa** sobre componentes y mecanismos.
- ✓ **Su capacidad para responder a necesidades específicas** en equipos mecánicos, eléctricos y electrónicos.



Especialidades

ESPECIALIDADES



WS 1810 S

Mantenimiento Correas

Polímero sintético en aerosol que alarga la vida de las correas y de las poleas previniendo el deslizamiento y mejorando la tracción. Se adhiere fuertemente a todo tipo de materiales. Sirve para correas planas, circulares y con sección en V.

 12 x 400 ml


1810S0020



WS 1832 S

Eliminador de Polvo

Aerosol soplador que proporciona una pulverización de gas seco a alta presión, para la eliminación rápida de polvo y contaminación seca en equipos eléctricos y electrónicos. No deja residuo ni condensación. Ideal para la limpieza de equipos sensibles (cabezales magnéticos, circuitos impresos, óptica y lentes, instrumentos de precisión, programadores, orificios de inyectores, etc).

 12 x 300 ml

1832S0020



WS 1834 S

Freezer -50°C

Aerosol enfriador seco a -50°C para mantenimiento y reparación. Enfría piezas y componentes a temperaturas inferiores a 0°C, evaporándose completamente sin dejar ningún tipo de residuo. Facilita el ajuste preciso de piezas metálicas no roscadas.

Ayuda a reparar carrocerías, aluminio y parachoques enfriando piezas calientes y eliminando abolladuras sin pintura.

Facilita la localización de fallos intermitentes, pequeñas roturas, y componentes defectuosos en circuitos impresos.

 12 x 400 ml

1834S0020



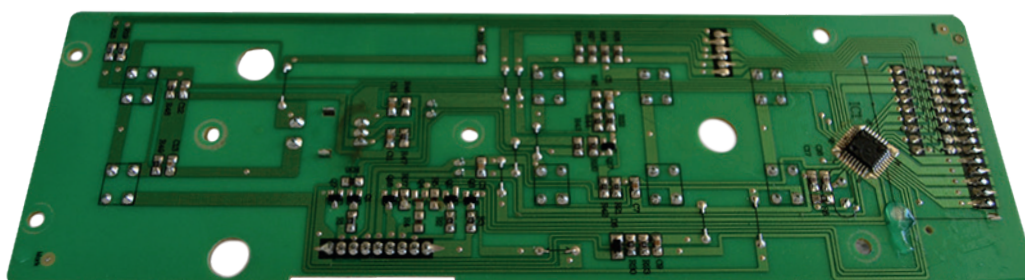
WS 1510 S

Barniz Protector Dieléctrico

Barniz protector transparente que proporciona un revestimiento tipo uretano, con curación al aire, que aísla equipos eléctricos y electrónicos del agua y la humedad y actúa como una barrera para todo tipo de contaminantes. Seca rápidamente y posee una gran adherencia. Una vez curado forma una película muy flexible, de larga duración y resistente a la abrasión y los contaminantes.

 12 x 400 ml

1504S0020



REVESTIMIENTOS ANTICORROSIVOS

Los aerosoles de **revestimiento anticorrosivo** tienen como función principal proteger las superficies metálicas **contra la corrosión y el deterioro** causado por la exposición a factores ambientales como la humedad, el oxígeno, productos químicos o la salinidad. Estos aerosoles aplican una capa protectora que actúa como una barrera, evitando que los elementos corrosivos entren en contacto directo con el metal, prolongando así su vida útil y manteniendo su apariencia y funcionalidad.

- ✓ **Protección contra la corrosión** formando una capa que protege las superficies metálicas contra la oxidación y otros tipos de corrosión.
- ✓ **Prevención de daños estructurales** al evitar la corrosión, se reduce el riesgo de que las piezas metálicas pierdan integridad estructural.
- ✓ **Facilidad de aplicación** rápida y uniforme, permitiendo cubrir áreas grandes o pequeñas con precisión.
- ✓ **Resistencia a productos químicos y a la intemperie** tales como las variaciones extremas de temperatura, la lluvia y la luz ultravioleta.
- ✓ **Mejora estética** de la apariencia de las superficies, dándoles un acabado brillante o mate según la formulación.

Son utilizados ampliamente en procesos de mantenimiento preventivo, recubrimiento de equipos, tuberías, estructuras metálicas, y en industrias como la automotriz, la construcción naval, y la fabricación de maquinaria.

Revestimientos Anticorrosivos

REVESTIMIENTOS ANTICORROSIVOS



WS 1544 S ZINC Puro Mate

Aerosol anticorrosivo en base epoxi con un 97% de Zinc Puro en película seca. Excelente resistencia a la corrosión y el óxido. Excelente adherencia y secado.

- Ensayo Niebla Salina + 2.600 horas.
- Resiste hasta 350°C.

 12 x 400 ml 1544S0020



WS 1545 S ZINC Brillo

Aerosol anticorrosivo de partículas de Zinc + Aluminio, que combina las propiedades protectoras del zinc contra la corrosión con el acabado brillante. Excelente adherencia y secado rápido.

- Ensayo Niebla Salina 200 horas.
- Resiste hasta 350°C.

 12 x 400 ml 1545S0020



WS 1547 S ZINC 99,99% Brillo

Aerosol anticorrosivo de partículas de Zinc Puro, que combina las propiedades protectoras del zinc contra la corrosión con el acabado brillante.

- Excelente adherencia y secado rápido.
- Ensayo Niebla Salina 300 horas.
 - Resiste hasta 350°C.

 12 x 400 ml 1547S0020



WS 1548 S INOX Mate

Aerosol anticorrosivo que contiene partículas de acero inoxidable **ASTM 316** (17% Cr; 13% Ni; 2,25% Mo; 67,75% Fe), combina las propiedades protectoras contra la corrosión con un acabado mate. Excelente adherencia y secado rápido.

- Ensayo Niebla Salina 200 horas.
- Resiste hasta 300°C.

 12 x 400 ml 1548S0020



WS 1549 S INOX Brillo

Aerosol anticorrosivo que contiene partículas de acero inoxidable **ASTM 316** (17% Cr; 13% Ni; 2,25% Mo; 67,75% Fe), combina las propiedades protectoras contra la corrosión con un acabado brillo. Excelente adherencia y secado rápido.

- Ensayo Niebla Salina 200 horas.
- Resiste hasta 300°C.

 12 x 400 ml 1549S0020

GRASAS

Las **grasas lubricantes industriales** son lubricantes semisólidos diseñados para proteger y optimizar el funcionamiento de maquinaria y equipos en aplicaciones industriales. Están compuestas por un aceite base (mineral o sintético), un agente espesante que le da su consistencia característica y aditivos que mejoran propiedades como resistencia a la oxidación, protección contra la corrosión y capacidad para soportar altas cargas.

A diferencia de los aceites, las grasas permanecen adheridas a las superficies, lo que las hace ideales para puntos de lubricación donde se requiere mayor permanencia o donde el lubricante no puede recircular fácilmente.

Sus funciones principales además de lubricar son:

- ✓ **Reducir la fricción y el desgaste** en rodamientos, engranajes, ejes y articulaciones.
- ✓ **Soportar cargas elevadas y vibraciones** en condiciones exigentes.
- ✓ **Proteger contra la corrosión y la humedad**, especialmente en ambientes adversos.
- ✓ **Permanecer en su lugar**, ofreciendo lubricación prolongada.
- ✓ **Sellar y proteger componentes**, evitando la entrada de polvo, agua y contaminantes.
- ✓ **Prolongar la vida útil de la maquinaria**, reduciendo fallos y tiempos de inactividad.



Grasas

MULTIFUNCIONAL

WS STAR GREASE S (Aerosol) - WS STAR GREASE G (Granel)

 Lubrica de -22°C a 180°C

Grasa Alto Rendimiento Multifuncional

Grasa de nueva generación y alto rendimiento de excelentes propiedades lubricantes y anticorrosivas que permite una importante racionalización de grasas en servicio. Puede substituir todo tipo de grasas líticas, líticas complejas, líticas con bisulfuro de molibdeno y cálcicas, siendo 100% compatible con todas ellas. Tiene una extraordinaria resistencia al agua, tanto dulce como salada y un elevado punto de gota. **NLGI 2**



 12 x 400 ml	2504S0020	 5 kg	2504G8505	 45 kg	2504G8508
 18 x 400 g	2504G8570	 20 kg	2504G8507		



EXCEPCIONAL ESTABILIDAD EN PRESENCIA DE AGUA



MÁS ECONÓMICA GRACIAS A SU ALTO RENDIMIENTO Y DURACIÓN

1

PERMITE UNIFICAR VARIAS GRASAS EN UNA Y REDUCIR STOCKS INNECESARIOS

ALTAS TEMPERATURAS

WS 2050 G/88

 Lubrica de -45° a 180°C y puntas de 200°C

Grasa Sintética Alta Temperatura

Grasa formulada con bases sintéticas, jabón complejo de litio y aditivos especiales para mejorar sus propiedades frente a la oxidación, la corrosión y el desgaste. Contiene exclusivos aditivos sólidos a base de PTFE y cerámica. **NLGI 1,5**

 18 x 400 g	2050G8870
 5 kg	2050G8805
 20 kg	2050G8807
 45 kg	2050G8808

WS 2054 G/85

 Lubrica de -35° a 200°C y puntas de 220°C

Grasa Sintética Alta Temperatura + MoS2

Grasa sintética de base inorgánica con aditivos antioxidantes, anticorrosivos y EP a base de MoS₂, resistente a temperaturas elevadas, excelente resistencia al cizallamiento mecánico y gran bombeabilidad. **NLGI 2**

 18 x 400 g	2054G8570
 5 kg	2054G8505
 20 kg	2054G8507
 45 kg	2054G8508

CONDICIONES EXTREMAS



WS 2060 G/85

Grasa Fluorada Condiciones Extremas

 **Lubrica hasta 280-300°C**

Grasa sintética para muy altas temperaturas, elaborada a partir de un aceite base sintético de tipo PFPE (Perfluoropolieter) y de un gelificante inorgánico PTFE (Politetrafluoretileno).

Indicada para utilizar en condiciones muy severas de trabajo: temperaturas extremas, ambientes agresivos por el uso de ácidos, disolventes, combustibles, agua, radiaciones, etc. **NLGI 2**

 1 x 800 g

2060G8502

ALTO RENDIMIENTO



WS 2084 G/85

 **Lubrica de -40°C a 180°C y puntas de 220°C**

Grasa Alto Rendimiento Long Life

Grasa de altas prestaciones formulada con un espesante especial de larga duración y aceite sintético que ofrece un elevado índice de viscosidad y alta resistencia al envejecimiento. Contiene aditivos antioxidantes, anticorrosivos, antidesgaste y de extrema presión. Ideal para condiciones de trabajo que combinan alta temperatura con altas cargas y agua o humedad. **NLGI 2**

 18 x 350 g

2084G8570

 5 kg

2084G8505

 40 kg

2084G8508

ALTA VELOCIDAD Y BAJA TEMPERATURA



WS 2100 G/85

 **Lubrica de -55°C a 150°C**

Grasa Alta Velocidad

Grasa especialmente formulada para la lubricación de órganos que rigen a **muy alta velocidad**. Ofrece una gran estabilidad química, resistente al lavado por agua y resistencia al cizallamiento mecánico, en aquellos puntos de engrase donde se requieren fricciones mínimas en arranques y rodaje. FV: 1.000.000. Excelente comportamiento a bajas temperaturas. **NLGI 2**

 18 x 400 g

2100G8570

 1 x 1 kg

2100G8504

 5 kg

2100G8505

CONDUCTORAS ELÉCTRICAS



WS 2300 G/85

 **Lubrica de -30°C a 180°C**

Grasa Conductora de Cobre

Grasa especial para todo tipo de contactos eléctricos. Los aditivos metálicos que incorpora incrementan la conductividad eléctrica y facilitan el movimiento dinámico.

Contiene fluidos sintéticos que garantizan una buena lubricación y protección a la corrosión. **NLGI 2**

 10 x 500 g

2300G8503

 5 kg

2300G8505



WS 2302 G/85

 **Lubrica de -50°C a 150°C**

Grasa Conductora de Aluminio

Grasa de contacto metálica para incrementar la eficiencia en contactos eléctricos. Contiene fluidos sintéticos especiales garantizando una buena lubricación y mejor protección a la corrosión. Además, también garantiza una buena conducción debido a los polvos de aluminio micronizados.

NLGI 2

 10 x 500 g

2302G8503

 5 kg

2302G8505

ENGRANAJES ABIERTOS Y CABLES








WS 2350 S (Aerosol) - WS 2350 G/85 (Granel)

 *Lubrica de -10°C a 150°C y puntas de 200°C*

Grasa Engranajes Abiertos

Grasa semisintética de alta adherencia con aditivos sólidos de **grafito** para la lubricación en condiciones de cargas extremas de engranajes abiertos, coronas de giro, cables, casquillos y guías. Resiste el agua y la temperatura. **NLGI 2**

	12 x 400 ml	2350S8520
	18 x 400 g	2350G8570
	5 kg	2350G8505
	20 kg	2350G8507
	45 kg	2350G8508



WS 2352 S

Grasa Adhesiva Engranajes y Cables

 *Lubrica de -50°C a 160°C y puntas de 220°C*

Grasa semisintética de alta adherencia con un paquete de aditivos sólidos de **bisulfuro de molibdeno** y **grafito** para la lubricación de engranajes abiertos, coronas de giro y cables de acero, que resiste al agua y a las altas temperaturas. **NLGI 2**

	12 x 400 ml	2352S8020
---	-------------	-----------



ALTAS CARGAS Y RESISTENCIA AL AGUA



WS 2410 G/85

 *Lubrica de 15°C a 150°C*

Grasa Long Life Alta Temp. Carga y Agua

Grasa multifuncional de alto rendimiento, especialmente formulada para cojinetes y rodamientos a elevadas cargas operando a altas y bajas temperaturas y en presencia de agua. **NLGI 2**

	18 x 400 g	2410G8570
	5 kg	2410G8505
	20 kg	2410G8507
	45 kg	2410G8508



EXTREMA ADHERENCIA Y RESISTENCIA AL AGUA



WS 2515 G/85

 **Lubrica hasta 150°C y puntas de 220°C**

Grasa Universal Extrema Adherencia

Grasa de nueva tecnología por sus características de elevada resistencia al envejecimiento, lavado por agua fría, caliente, salada, vapor, soluciones ácidas, alcalinas, sales, etc. Excelente rendimiento de duración alargando los periodos de engrase y reduciendo el consumo de grasa. Ideal para papeleras, minería, navieras, siderúrgicas y cementeras. **NLGI 2**

 **45 kg**

2515G8508



REDUCTORES LONG-LIFE



WS 2450 G/82

Grasa Long Life Reductores

 **Lubrica de -45°C a 150°C**

Grasa 100% sintética específicamente formulada para la lubricación de engranajes bajo cárter, reductores tipo corona sinfin y sistemas que requieran un lubricante de alta estabilidad, adherencia y lubricación de por vida. **NLGI 00**

 **5 kg**

2450G8505

 **20 kg**

2450G8507

 **45 kg**

2450G8508

ENGRASES CENTRALIZADOS



WS 2600 G/82

 **Lubrica de -10°C a 120°C**

Grasa Fluida Engranajes Cerrados

Grasa 00 con excelentes características de extrema presión, elevada capacidad anticorrosiva y buen comportamiento frente al agua, ideal para **engrases centralizados** y engranajes cerrados con asociación a aplicaciones de altas cargas. **NLGI 00**

 **5 kg**

2600G8205

PASTAS ANTIGRIPANTES



WS 2950 S (Aerosol) - WS 2950 G/85 (Granel)

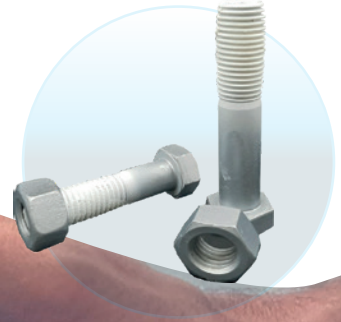
 **Lubrica de -30°C a 1400°C**

Pasta Antigripante Cerámica

Pasta antigripante especial para el montaje de tornillos, ejes y partes deslizantes a altas temperaturas y condiciones extremas. **Previene el agarrotamiento.** El alto contenido en cerámica hace posible la separación de tornillos después de largos períodos de tiempo a muy altas temperaturas. Evita la corrosión galvánica entre distintos metales.

NLGI 2

	12 x 400 ml	2950S8520
	10 x 500 g	2950G8503
	5 Kg	2950G8505



WS 2960 G/85

 **Lubrica de -40°C a 1100°C**

Pasta Antigripante Cobre

Pasta antigripante formulada con una alta concentración de sólidos a base de **cobre y grafito de finísima granulometría** dispersados en fluidos de primera calidad, de tacto suave, uniforme y completamente homogéneos. Proporciona protección contra la corrosión por roce o "fretting-corrosión". Evita el gripaje por fuertes presiones y altas temperaturas y resiste al agua y el vapor.

NLGI 2

	10 x 500 g	2960G8503
	5 Kg	2960G8505



WS 2970 G/85

 **Lubrica de -40°C a 1200°C**

Pasta Antigripante Aluminio

Pasta metálica 100% sintética, especial para lubricación a alta temperatura de tornillos y partes deslizantes. El alto contenido de lubricantes sólidos, principalmente **polvos metálicos de aluminio** micronizado reducen la fricción de tornillos al mínimo y es posible aflojarlos después de largos períodos de tiempo. NLGI 2

	10 x 500 g	2970G8503
	5 Kg	2970G8505



QUÍMICOS

Los **desengrasantes y disolventes industriales** son productos químicos formulados para eliminar grasas, aceites, suciedad pesada y residuos difíciles en maquinaria, equipos, herramientas y superficies industriales.

Aunque ambos se utilizan para limpieza técnica, su acción es diferente:

- ✓ Los **desengrasantes** actúan emulsificando y desprendiendo la grasa para facilitar su eliminación, generalmente con base acuosa.
- ✓ Los **disolventes** disuelven directamente sustancias como aceites pesados, ceras, adhesivos, tintas o residuos industriales más persistentes.

Sus funciones principales son:

- ✓ **Eliminar acumulaciones de grasa y aceite** en maquinaria y componentes mecánicos.
- ✓ **Remover residuos difíciles** como alquitrán, pegamentos, pinturas o carbonización.
- ✓ **Preparar superficies** antes de procesos de pintura, soldadura o mantenimiento.
- ✓ **Facilitar el mantenimiento preventivo y correctivo** de equipos industriales.
- ✓ **Prevenir fallos mecánicos** causados por suciedad acumulada.
- ✓ **Mejorar la seguridad en el área de trabajo**, reduciendo superficies resbaladizas.
- ✓ **Optimizar el rendimiento y la vida útil de la maquinaria.**



Químicos

DESENGRASANTES EVAPORACIÓN RÁPIDA



WS 3000 S/DDE

Desengrasante Universal con Doble Difusor

Limpiador desengrasante de gran fortaleza, alta presión y secado rápido que penetra y disgrega la suciedad y otros contaminantes de cualquier pieza metálica. No contiene disolventes clorados. Disuelve rápidamente grasa, aceite, adhesivos y alquitrán. Ideal para reparar averías que se producen por la suciedad del ambiente en cuestión de segundos.

Incorpora difusor de doble acción.

 12 x 500 ml **3000S0020**



WS 3015 S (Aerosol) - WS 3015 G (Granel)

Desengrasante Universal Evaporación Rápida

Limpiador desengrasante de gran fortaleza, alta presión y secado rápido que penetra y disgrega la suciedad y otros contaminantes de cualquier pieza metálica. No contiene disolventes clorados.

Disuelve rápidamente grasa, aceite, adhesivos y alquitrán.

Ideal para reparar averías que se producen por la suciedad del ambiente en cuestión de segundos.

 12 x 500 ml **3015S0020**

 5 L **3015G0011**

 30 L **3015G0014**




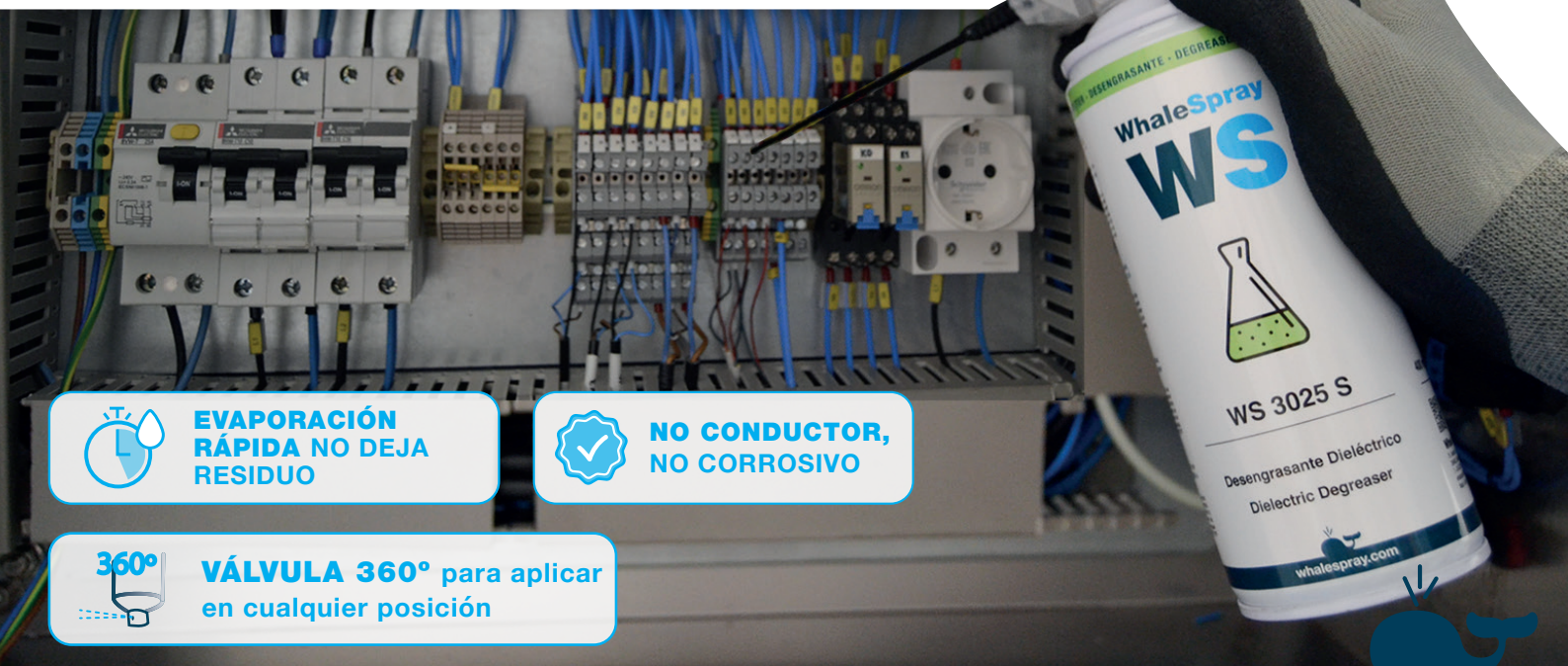
WS 3025 S (Aerosol) - WS 3025 G (Granel)

Desengrasante Dieléctrico

Limpiador dieléctrico de secado rápido. Mejora el funcionamiento de los equipos eléctricos y electrónicos mediante la limpieza de contactos y componentes. Previene fallos y mal funcionamiento al eliminar contaminantes que pueden humedecerse y oxidar dichos contactos. Es antiestático.

 12 x 400 ml **3025S0020**

 5 L **3025G0011**



EVAPORACIÓN RÁPIDA NO DEJA RESIDUO



NO CONDUCTOR, NO CORROSIVO



VÁLVULA 360° para aplicar en cualquier posición

DESENGRASANTES EVAPORACIÓN LENTA



WS 3002 S (Aerosol) - WS 3002 G (Granel)

Desengrasante Petroleado

Mezcla de disolventes y emulsionantes de gran fortaleza para la eliminación de alquitrán, aceite y grasa de todo tipo de motores y piezas metálicas. Puede emplearse como sustituto de la gasolina o el petróleo, mejorando su rendimiento y minimizando sus inconvenientes.

	12 x 500 ml	3002S0020
	5 L	3002G0011
	30 L	3002G0014



VÁLVULA 360° EN EL AEROSOL PARA APLICAR EN CUALQUIER POSICIÓN



ELIMINA EFICAZMENTE LA SUCIEDAD MÁS INCRUSTADA



PARA MOTORES Y TODO TIPO DE SUPERFICIES



NO ATACA LA PINTURA NI A LOS METALES



WS 3020 G

Desengrasante Dieléctrico no Inflamable No Inflamable

Limpiador desengrasante dieléctrico **no inflamable** de alta eficacia, formulado para la limpieza de motores y equipos eléctricos. No es conductor ni corrosivo. Elimina eficazmente grasas, aceites, suciedad y otros contaminantes.

	5 L	3020G0011
	30 L	3020G0014



WS 3080 G

Desengrasante Máquina Lavapiezas

Limpiador de nueva generación de gran poder desengrasante, baja toxicidad y gran seguridad para el operario. Evaporación lenta pero total. No provoca oxidación en metales y no ataca juntas ni gomas. Ideal para máquinas lava piezas y máquinas de ultrasonido.

	30 L	3080G0014
---	------	-----------

DESENGRASANTES NO EVAPORABLES



WS 3033 G

Limpiador de Circuitos de Engrase

Fluido especial para la limpieza de circuitos de engrase centralizados, circuitos hidráulicos y circuitos de aceite térmico. Disuelve todo tipo de lodo y tiene un alto poder anticorrosivo. Permite la limpieza del equipo sin necesidad de desmontar la máquina.

	5 L	3033G0011
	30 L	3033G0014


DESENGRASANTES SOLUBLES EN AGUA



WS 3900 G

Desengrasante Universal

Activo desengrasante multiusos a base de disolventes polialcoholes e inhibidores anticorrosivos, especial para la eliminación de grasa y de todo tipo de suciedad persistente e incrustada. No contiene NaOH (sosa cáustica). Se puede diluir en agua hasta 1:5. Ideal para la limpieza de cualquier superficie, maquinaria industrial, circuitos y depósitos de taladrina, hornos, paneles, suelos industriales, etc.

 4 x 5 L 3900G0013

 25 L 3900G0024

LIMPIADORES EN ESPUMA



WS 3110 S

Espuma Limpiadora

Limpiador/desengrasante multiusos formulado en espuma y base agua para la **limpieza general de superficies**. Su fórmula estable no gotea y asegura una excelente limpieza en superficies verticales. Elimina aceites, grasas y huellas dactilares.

 12 x 400 ml 3110S0020



WS 3111 S

Limpiador Pantallas

Limpiador antiestático en espuma especial para **pantallas de plasma y LCD** de última generación. Previene la acumulación de polvo. Formulado especialmente para una limpieza profesional segura. Elimina rápidamente polvo, suciedad, huellas dactilares, grasa y restos de insectos. Con propiedades antirrayas.

 12 x 400 ml 3111S0020



WS 3077 S

Inox Clean

Aerosol de espuma limpiadora que **abrillanta y protege** la superficie de **acero inoxidable**. Deja una película invisible que previene la reaparición de huellas dactilares y trazas. Reduce al mínimo la necesidad del limpiar el acero inoxidable decorativo principal al ser manipulado.

 12 x 400 ml 3077S0020



WS 3077 G

Inox Clean

Limpiador que **abrillanta y protege** la superficie de acero inoxidable. Deja una película invisible que previene la reaparición de huellas dactilares y trazas. Reduce al mínimo la necesidad del limpiar el acero inoxidable decorativo principal al ser manipulado.

 12 x 1 L 3077G0010

 4 x 5 L 3077G0011

 25 L 3077G0024



ELIMINADOR DE ÓXIDO



WS 3400 G Eliminador de Óxido

Limpiador y desoxidante concentrado basado en ácido fosfórico, para la eliminación de óxido de superficies metálicas (acero al carbono, inoxidable, cobre, latón y aluminio). Gran capacidad de humectación. Se puede aplicar puro o diluir con agua.

4 x 6 L

3400G0013



DECAPANTE

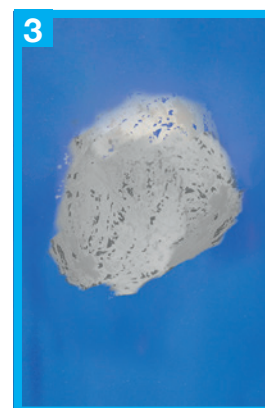
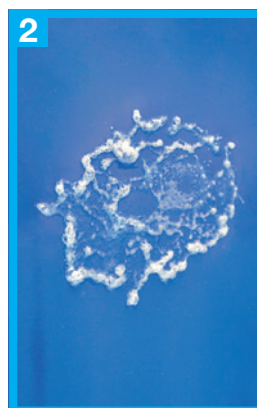


WS 3601 S Decapante Pinturas y Gomas

Decapante súper activo exento de cloro y de fácil aplicación para la eliminación de toda clase de pinturas, barnices, grafitis y gomas. De fácil aplicación tanto en superficies horizontales como verticales.

12 x 400 ml

3601S0020



LAVAMANOS



WS 3500 G Crema Lavamanos

Crema lavamanos que elimina eficazmente suciedad resistente como aceites, grasas, lubricantes, varias tintas de impresión y pinturas, polvo, etc. PH neutro. Rehidrata la piel después del lavado. Incorpora en su envase un visor de nivel para ver cuánto producto queda remanente.

4 x 5 L

3500G0013

30 L

3500G0029



WS 3501 G Pasta Lavamanos

Pasta lavamanos de máxima eficacia, alto rendimiento en pequeñas proporciones y rápido aclarado. Elimina aceites, grasas, lubricantes, varias tintas de impresión y pinturas, polvo, etc. PH neutro.

4 x 4 Kg

3501G0000

Accesorios

VENDAS REPARADORAS



Disponible en diferentes tallas: **DEMO AQUÍ** →



- XS** 5 x 180 cm
- M** 7,5 x 270 cm
- L** 10 x 360 cm
- XL** 15 x 500 cm



WS 9000 XS-M-L-XL

Cinta de Reparación en Fugas de Líquidos

Cinta de fibra reforzada con poliuretano, diseñada para reparaciones de emergencia de fugas de líquidos en tuberías de todo tipo. Es rápida y fácil de usar y las reparaciones están listas en 30 minutos. Asimismo, puede utilizarse en reparaciones por rotura de herramientas y utensilios.



 Caja 15 uds.

XS	9000XS062
----	-----------

 KIT 5 uds.

M	9000M0060
L	9000L0060
XL	9000XXL60

 KIT 10 uds.

M	9000M0061
L	9000L0061
XL	9000XXL61

PULVERIZADOR



WS 9400

Pulverizador Manual 500 ml

Pulverizador manual apto para la pulverización de líquidos (aceites lubricantes y desengrasantes) fabricado con materiales resistentes a los disolventes.

 Caja 11 uds. 100000007

EXPOSITOR



350000066



Encuentra tu distribuidor **WS**

¿Dónde comprar productos **WS**?

Escanea este código QR para acceder a nuestra red de distribuidores **WS**



Si tienes alguna otra consulta, puedes utilizar el formulario de contacto de nuestra web

whalespray.com

Dónde puedo conseguir más... ?



WhaleSpray 



Tu máquina a pleno rendimiento





■ Presencia WS

+75

Países

225

Distribuidores

+1000

Puntos de Venta

+550

Referencias
de Producto

+35

Años de
Experiencia



WhaleSpray

whalespray.com

P.I. Ametlla Park · 08480 L'Ametlla del Vallès · Barcelona

Tel. (0034) 938 827 712 · whalespray@whalespray.com



¿Quieres estar al día de todas las novedades WS?

¡Síguenos en LinkedIn!

SCAN ME!

Distribuido por: